

Comune di SPECCHIA

Provincia di LECCE

RECUPERO AMBIENTALE E RIUSO DELLA CAVA IN CONTRADA  
MAGNONE PER DESTINARLA ALLA ORGANIZZAZIONE DI  
SPETTACOLI (CENTRO EVENTI)

Intervento comportante variante urbanistica al vigente P.U.G.  
Richiesta attivazione procedura di cui al D.P.R. 160/2010

Proprietà:

- Masciari Pasqualina nata a Miggiano il 12/05/1951 ed ivi residente alla via Prov. le Miggiano -  
Taurisano n.1 con C.F. MSGPQL51E52F1942  
- Masciari Vincenzo nato a Miggiano il 25/05/1963 ed ivi residente alla via D. Algheri n. 111  
con C.F. MSCVCN63E26F194N

Ubicazione:

Strada Prov.le n°75 - Contrada Magnone 73040 Specchia (LE)

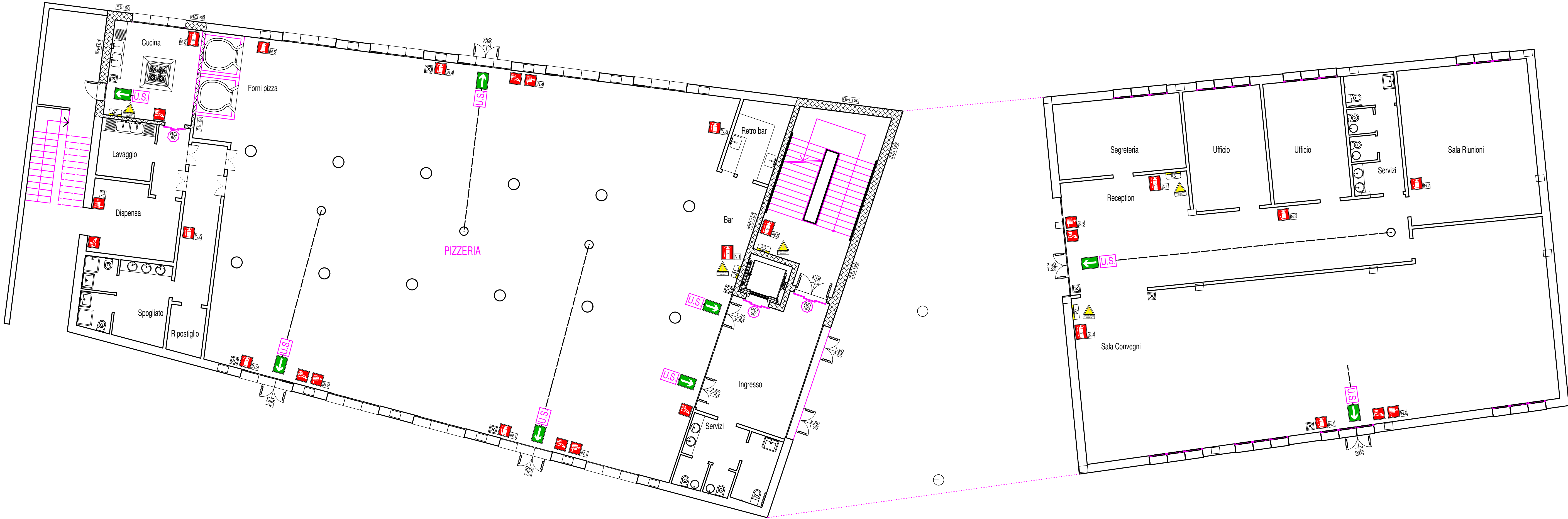
Elaborato	22	IMPIANTO ANTINCENDIO Tav.3 - Lay - out - Resistenza al fuoco delle strutture - Vie di esodo - Ubicazione estintori - Illuminazione di sicurezza
-----------	----	---

PROGETTISTI  
CAPUTO PARTNERSHIP s.r.l. - Arch. Paolo CAPUTO

Ing. Vito Antonio GIANGRECO

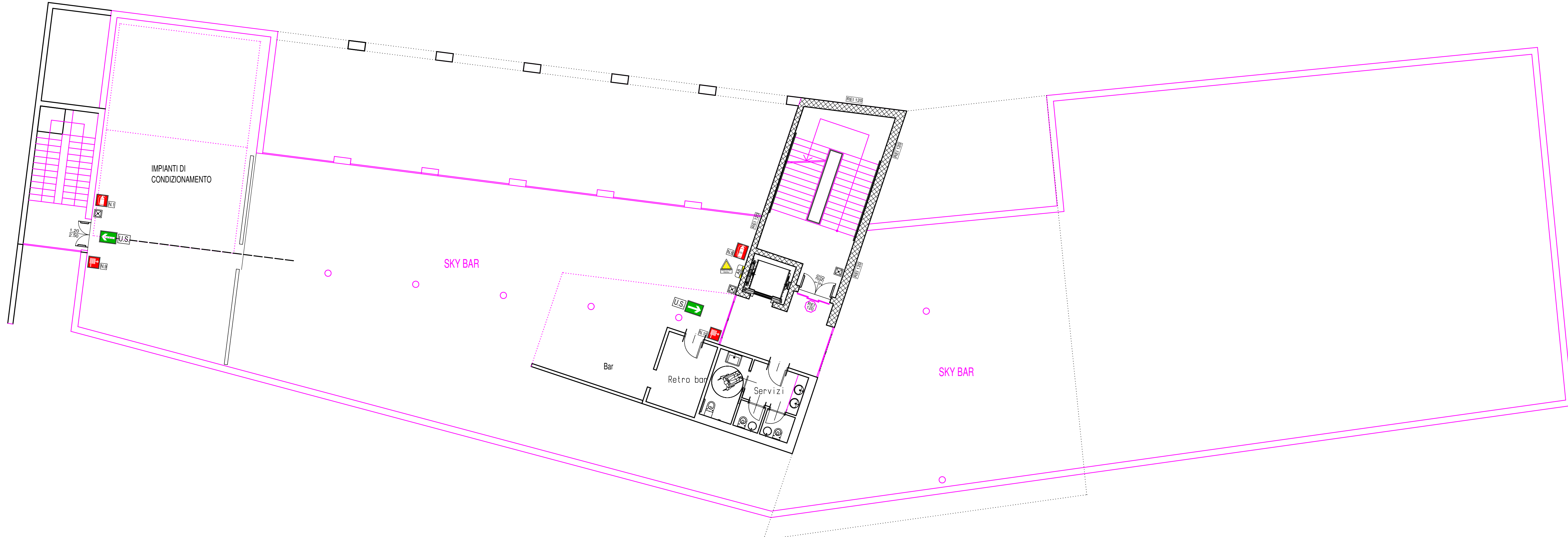
DATA: Giugno 2015

I proprietari: Masciari Pasqualina Masciari Vincenzo



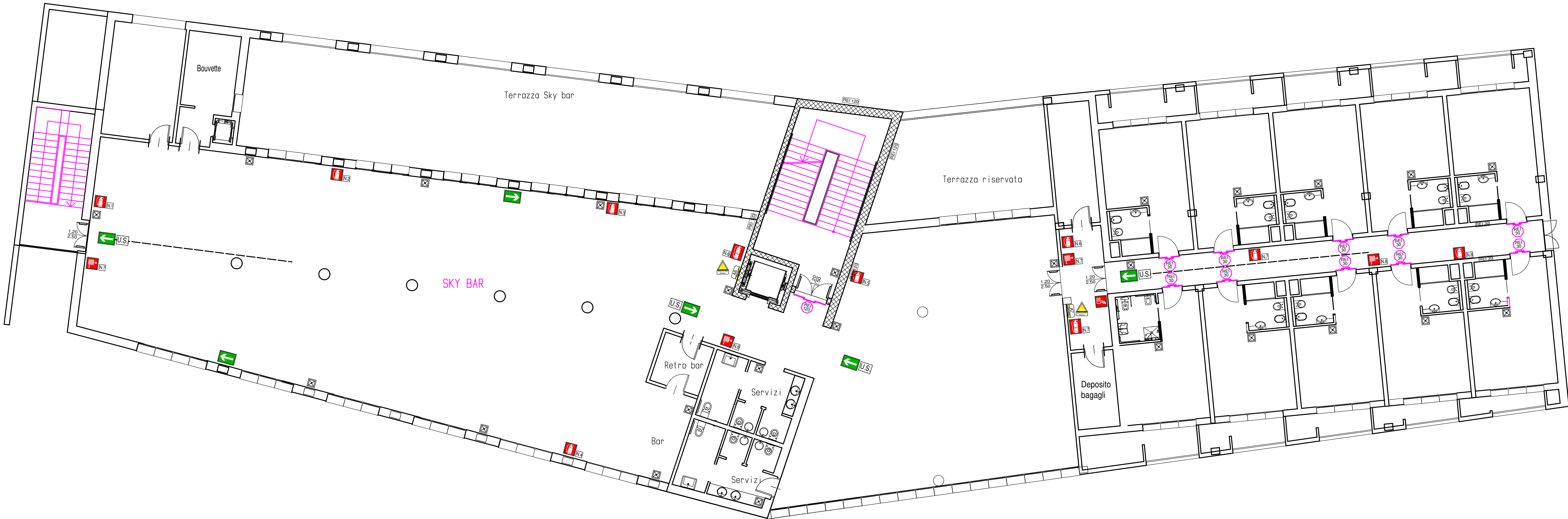
PIANTA PIANO TERRA Scala 1:100

- Layout, Resistenza al fuoco, Vie di esodo, Ubicazione Estintori -  
- Ubicazione Idranti, Illuminazione di sicurezza -



PIANTA PIANO SECONDO Scala 1:100

- Layout, Resistenza al fuoco, Vie di esodo, Ubicazione Estintori -  
- Ubicazione Idranti, Illuminazione di sicurezza -



PIANTA PIANO PRIMO Scala 1:100

- Layout, Resistenza al fuoco, Vie di esodo, Ubicazione Estintori -  
- Ubicazione Idranti, Illuminazione di sicurezza -

LEGENDA

- DRANTE UNI 45 CON MANICETTA VE. 20
- DRANTE SUPRASUOLO UNI 70 CON MANICI VE. 25
- BARONISSA VALVOLA DI INTERCETTAZIONE
- VALVOLA SHON INTORNO
- ATTACCO MOTORPOMPA I.V.F. UNI 70
- ELETTROPOMPA
- TUBAZIONE ASCENDENTE
- TUBAZIONE DISCENDENTE
- TUBAZIONE ANTINCENDIO INTERRATA EDIFICIO
- ILLUMINAZIONE DI SICUREZZA DA 18 W
- ILLUMINAZIONE DI SICUREZZA CON INVERTER
- U.S. USCITA DI SICUREZZA ORIZZONTALE
- U.S. USCITA DI SICUREZZA VERSO L'ALTO
- U.S. USCITA DI SICUREZZA VERSO IL BASSO
- VIE DI ESCODO PRINCIPALI
- ESTINTORE A POLVERE (8 Kg. 34A114B0)
- ESTINTORE A CO2 (5 Kg. 34C)
- RIVELATORE DI FUMI DEL TIPO OTTICO
- PULSANTE MANUALE DI ALLARME ANTINCENDIO
- ALLARME SONORO ANTINCENDIO
- INTERRUTTORE DI ESCLUSIONE ALIMENTAZIONE
- CONTATTORE ELETTRICO
- QUADRO ELETTRICO
- VALVOLA DI INTERCETTAZIONE COMBUSTIBILE (A STRAPP)